



木女もいけと
夏もいけ

Tatuki Ito / PIXTA

吉野山の夏の夜 納涼夜吉野

— 吉野権現祭り —

【場所】吉野山一帯 主催：吉野山観光協会
お問合わせ：0746-32-1007

最新情報は
こちらのQRを
check!



奈良県吉野町・吉野山
桜の季節もいけれど、
観光客が減る夏の時期は、
ゆったりと贅沢な時間を過ごすのにおすすめ
昼間はしっかりと暑いですが
夜はさわやかな風が通り、
過ごしやすい山の気候を生かし、
納涼をテーマにしたイベントを企画しました
しっかりと吉野山の夏の夜に
出かけてみませんか

納涼夜吉野 - 吉野権現祭り - とは？

どの季節も自然は美しく、その場にいるだけでリフレッシュできる吉野山の観光。春のような賑わいはないけれど、他の季節の良さを伝えたい、楽しんでもらいたい、そう思い夏の夜を舞台にしたイベントを初めて企画しました。夜風が涼しい吉野山の夜を、楽しんでいただければ幸いです。

2019年
8月12日

納涼 バル

参道にある26店舗が特別パルメニューで21時まで営業！ビール片手においしいものと夕涼みを楽しんで。

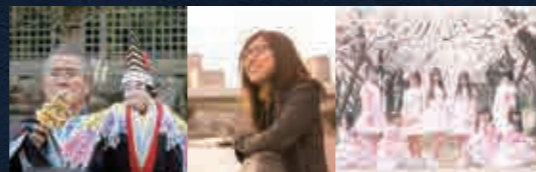


PIXTA

2019年
8月17日

蔵王市(縁日)と奉納コンサート

世界遺産である金峯山寺の舞台上、古典芸能とライブの奉納を行い、境内では屋台が立ち並び、気分を盛り上げます。



同時
開催

2019年
7月7日~
8月18日

吉野山界隈の護持院・鳥居が ライトアップ

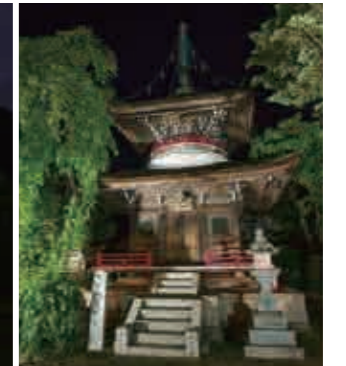
【場所】中面マップをご確認ください

上記イベント当日はもちろん、その前後約1ヶ月間、右記5箇所がライトアップされ、吉野山全体が幻想的な雰囲気イメージチェンジ。夜風に当たり、ゆったり散歩はいかが？

参加護持院	消灯時間	閉門時間
01 銅の鳥居	22時	
02 南朝 妙法殿	22時	
03 東南院	22時	
04 喜蔵院	21時30分	21時
05 櫻本坊	21時30分	
06 竹林院	21時	21時



南朝 妙法殿



東南院

その他にもイベントあります

納涼 夜吉野 - 吉野権現祭り - 以外にも、吉野山では7月初旬から夏にしか見れない風景や行事、イベントが盛りだくさんです。

2019年 7月7日 蓮華会・蛙飛び行事

【場所】吉野山一帯・
金峯山寺蔵王堂

金峯山寺の蓮華会・蛙飛びとは、蓮の花を蔵王権現に供える蓮華会の行事の一環として行われるもので、修験道を軽んじ蛙に姿を変えられた男が寺の高僧によって救い出してもらい、という伝説を実演した奇祭です。



笑の会のお茶席

吉野山の宿の女将からなる「笑の会」がもてなす特別企画。「白雲荘」でのお茶席の後、蓮華会を特別席で参拝できます。

2019年 7月中旬 七曲がりあじさい園の見頃の案内

【場所】七曲坂

近鉄吉野駅から近くから続く七曲がりの坂道は、知られざる紫陽花スポット。その名の通り、曲がりくねりながら続く坂道に約4,000株ものアジサイが咲き、見るものを楽しませてくれます。



2019年 7月14日 第18回山岳グランフォンド in 吉野

【場所】吉野山一帯

世界遺産に登録される「吉野・熊野国立公園」内で毎年開催される日本最大級のサイクリングイベント。吉野ならではの美しい自然をふんだんに満喫しながら国内屈指の難コースと呼ばれる道を参加者が駆け抜けます。



その他、吉野山訪問プラン

金峯山寺 朝座勤行と法螺貝体験 | ご案内つき

吉野山の尾根にそびえる古刹で 修験道の朝を楽しむ。

役行者によって開かれた金峯山寺の蔵王堂で、毎朝6時30分から行われる朝座勤行は、法螺貝や太鼓が鳴り響く修行道独特のもの。体験では一緒にお経を唱えます。勤行終了後は僧侶の法話と、法螺貝を吹く体験を。「護摩木 de ストラップ」の護摩木に願い事を書き入れ、金峯山寺にお納めください。



■ 7/1(月)・7/28(日)・8/10(土)・8/24(土)・9/7(土)・9/28(土) 6:15~
■ 2時間 ■ 定員(1回)/25名 最少催行人数/2名 ■ 3,500円

■ お電話で申し込み
奈良県ビジターズビューロー
TEL 0742-81-8680
(受付/9:00~17:00 ※平日のみ)

HPでのお問い合わせ

うまし奈良めぐり 検索

http://www.nara-umashi.com

※右記のQRコードより
詳細をご確認ください



※開催日の4日前までにお申し込みください。
(当日参加はできませんので、ご注意ください。)
最少催行人数に満たない場合、開催日の14日前に中止とする場合があります。

吉野山の夏の夜 納涼夜吉野

— 吉野権現祭り —

主催：吉野山観光協会 / お問合わせ：0746-32-1007
協賛：アサヒビール株式会社

後援：奈良県・吉野町・(一社)吉野ビジターズビューロー・近畿日本鉄道株式会社
総本山金峯山寺・喜蔵院・櫻本坊・竹林院・東南院

飲んで食べて涼んで、この夏、新しい吉野山の 楽しみを発見しよう

食べ歩きができる26店舗

EVENT 01
2019年
8月12日
納涼バル

【場所】下千本～上千本参道

気軽に立ち寄って一杯飲んでいくバルのスタイル。気軽に食事を楽しめる所が魅力的です。普段は話したりしない店主や、同席した人とのコミュニケーションを楽しんでみるのもいいかも。



老舗～話題のあの店まで、21時まで営業！
ビール片手に、バル巡りへGO

17時～21時まで営業



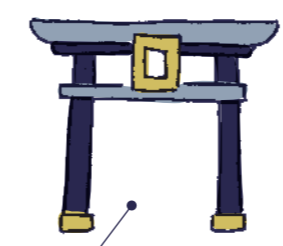
参道にある26店舗が、定番から工夫を凝らした創作料理まで準備してお待ちしています。店から店へおいしいものを渡り歩いて食い倒れちゃおう！
※写真はイメージです。

POINT1
営業店舗は
桜燈火の灯りが目印
あたたかみのある路地り行灯で照らし、みなさまをお待ちしています。

POINT2
先着で線香花火が
もらえます
商品購入者に、先着で線香花火をプレゼント。花火火がついているお店前で楽しんでいただけます。



店舗MAP



同時開催
護持院・鳥居が
ライトアップ
夜間ライトアップで吉野山
一帯は幻想的なムードに
※詳細は裏面をcheck!



店舗入り口には
風鈴を吊るしています
透き通るような音色で
涼を楽しんでください

EVENT 02
2019年
8月17日
**蔵王市(縁日)と
奉納コンサート**

【場所】金峯山寺蔵王堂境内

縁日とは神仏に縁を結ぶ日のことを指し、当日お詣りをすれば徳があるとされています。舞台や屋台で賑やかな場にするのは、神仏も人が集まる賑やかな場所が大好きだから。ぜひ蔵王権現様との縁を結びにお越しください。 ※雨天中止

スケジュール

16:20	開会式
16:30	POINT1 古典芸能を知る
16:45	古典芸能に参加して語る
17:00	勤行
17:40	POINT1 吉野の伝説「蛙飛び」を楽しむ
18:00	古典芸能を味わう
19:00	POINT2 陽月メグミライブ
20:00	スリジェライブ
21:00	閉会式

祭りといえば屋台！心躍るお店が目白押し！

18時～21時まで営業



ビール、焼きそば・唐揚げ等がたっぷり系～かき氷・みたらし団子・葛餅等デザート系まで。福引き等もあるのでご家族揃って楽しめます。



POINT1 古典芸能を楽しむ集い
吉野が舞台となっている古典芸能に触れ、吉野の素晴らしさを発見してみませんか？

第一幕 古典芸能を知る
「山伏と蛙飛行事」：吉野町歴史資料館 学芸指導員 中東 洋行

第二幕 古典芸能に参加して語る
「義経千本桜」から みんなで語ろう
「道行初音旅」「すしやの段」：NPO 浄瑠璃の広場

第三幕 吉野の伝説「蛙飛び」を楽しむ
「人形劇 蛙飛び」：おはなしらんどカンパリア

第四幕 古典芸能を味わう：《浄瑠璃人形遣い》勘緑&木偶舎
《篠笛 奏者》阿部一成
《創咲和太鼓打ち》溝端健太



《浄瑠璃人形遣い》勘緑

POINT2 陽月メグミとスリジェの奉納ライブ
歴史、文化、光と闇。圧倒的な静寂の空間と一流の音楽が交差するスペシャルライブ。華やかな空間と臨場感あふれるステージに酔いしれてください。

陽月メグミ
2012年カナダ留学中にギターを学び、帰国後本格的に音楽活動を開始。ガットギターでの弾き語りを通して心地よい世界を届けるシンガーソングライター。関西だけでなく、各地で精力的に活動中。

スリジェ ～cerisier～
1万人の中から選ばれた正統派美少女アイドルグループ。東京・秋葉原と大阪・ミナミで定期公演を行っており、大阪ではスリジェWEST「天組」「雲組」が活動中。



スリジェ ～cerisier～

ロープウェイの延長営業 8月12日 8月17日 のみ
近鉄「吉野駅」、ロープウェイ「吉野山駅」共に 毎時5. 20. 35. 50分(最終8時50分発) / 問い合わせ先:吉野大峯ケーブル山上駅 【0746-39-9254】

- | | |
|---|---|
| 01 太鼓判
menu 焼き鳥、ハイボール(各600円) | 14 平木商店
menu ざるそば・ざるうどん・葛ざるうどん、ビール・日本酒・焼酎・ウイスキー・焼酎(400円～) |
| 02 水本米穀店
menu 大和ポークBBQ丼、ビール他(500円～) | 15 豆腐茶屋 林
menu 豆腐おつまみセット(800円) |
| 03 魚歌家
menu 鮎の塩焼き・鹿カツ、アルコール各種 | 16 葛屋 中井春風堂
menu 葛きり(800円～) |
| 04 矢的庵
menu そば・天ぷら他、アルコール各種(各600円) | 17 はるかぜ
menu 蕎麦うどん(850円) |
| 05 葛舗 でんでん
menu おつまみ盛り合わせ、アルコール各種他(1,000円) | 18 やっこ
menu ぶっかけうどんと柿の葉すし、アルコール各種(1,000円) |
| 06 オーガニックカフェ はなさか
menu ヴィーガンバーガー、オーガニックビール(600円～) | 19 萬松堂
menu 葛あいす・みたらし団子(100円～) |
| 07 坂本屋
menu 吉野葛うどん・ざるそば・釜飯、アルコール各種(1割引) | 20 青木酒店
menu 缶ビール・さくらコーラセット(500円) |
| 08 静亭
menu カルボナーラ・葛うどん、ビール・日本酒・焼酎・ウイスキー(1,000円) | 21 うぐいす
menu 麺類と柿の葉すしセット・麺類とくずもちセット、ビール・日本酒(1,000円) |
| 09 TUJIMURA&Café kiton
menu オーガニックワインとおつまみセット(800円) | 22 歌藤 御芳堂
menu 葛湯全品1割引 |
| 10 横矢芳泉堂
menu 葛餅・葛きり(600円～) | 23 桜山荘 花屋
menu ビールとおつまみセット(600円) |
| 11 湯元 宝の家
menu おつまみ、生ビール(1,000円) | 24 花見亭
menu 枝豆と玉こんにゃく、各種飲み物(600円～) |
| 12 柿の葉すし 醍予
menu たこ焼き、缶ビール・焼酎セット(800円) | 25 千本楼
menu おつまみと生ビール・おつまみと冷酒(500円～) |
| 13 柿の葉すし たつみ
menu 柿の葉すし3個セット、各種折詰(400円～) | 26 近藤商店
menu さくら抹茶ラテ(500円) |